

## GUIA DE INSTALACIÓN

VERSION 4.3 | PARA INGLÉS, VEA EL REVERSO  
| FOR ENGLISH, SEE REVERSE SIDE

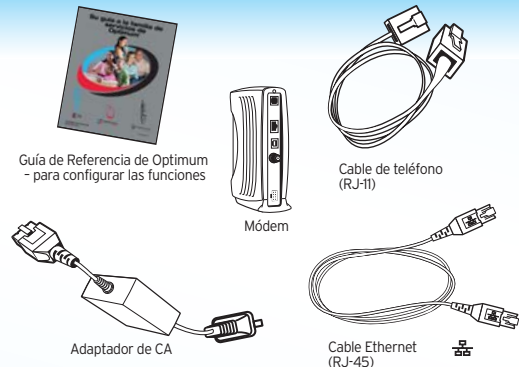
Gracias por elegir la familia de servicios *Optimum®*.  
Usted tiene ahora acceso a uno o más de los siguientes servicios excelentes:

- **Optimum Online** le brinda CA Internet Security Suite, 5 direcciones de correo electrónico, correo electrónico de Optimum Online basado en la Web, correo móvil, acceso a Optimum® WiFi - GRATIS para clientes de Optimum Online. Optimum WiFi es hasta 5 veces más rápido que 3G e incluso es más rápido que 4G. Úselo con teléfonos inteligentes o tablets WiFi y ahorre en los cargos de datos de su celular.
- **Optimum Online® Boost Plus** tiene 15 direcciones de correo electrónico en optimum.net y le permite crear y albergar su propio sitio Web y mucho más. Incluye Optimum Link™: ahora puede enviar y ver directamente en su TV el video, el audio y las imágenes que tenga en su PC doméstica (canal 641 de iO TV).
- **Optimum Voice** incluye 18 funciones telefónicas, asistencia de directorio ilimitada (411), llamadas locales y de larga distancia ilimitadas a los EE.UU., Puerto Rico, Canadá y EE.UU. Virgin Islands y más.

También ofrecemos **Optimum Online® Ultra**, el acceso a Internet más rápido disponible para todos los clientes de Optimum, con velocidades hasta de 101 Mbps descendentes (downstream) y hasta de 15 Mbps ascendentes (upstream).

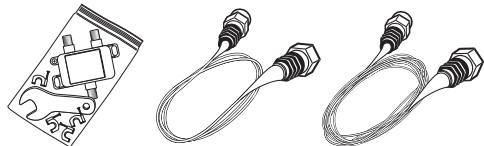
Para detalles completos sobre las funciones y beneficios de la familia de servicios Optimum, consulte la **Guía de Referencia de Optimum**, adjunta, o visite [optimum.com](http://optimum.com).

### Su juego de autoinstalación incluye los artículos siguientes:



**Nota:** Para recibir el beneficio de las velocidades máximas de Optimum Online, Optimum Online Boost Plus y Optimum Online Ultra, necesita instalar su módem con un cable Ethernet.

Si ya tiene Optimum Online, conecte el módem nuevo con sus cables coaxiales existentes.



Bolsa de herramientas que contiene: separador de cable, llave de tuerca y pinzas de cable  
Cable coaxial de 6 pulgadas  
Cable coaxial de 25 pulgadas

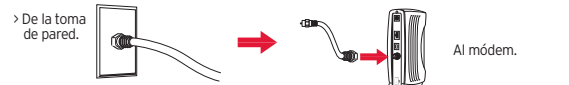
**ESTOS 3 ACCESORIOS NO SE INCLUIRÁN SI YA ESTÁ CONECTADO A OPTIMUM ONLINE Y VA A INSTALAR SOLAMENTE OPTIMUM VOICE.**

**Nota:** Estas ilustraciones son únicamente para fines representativos. Su equipo y conexiones reales podrían variar respecto a estas ilustraciones.

Los clientes de Optimum Online pueden disfrutar de acceso inalámbrico a Internet (WiFi) en áreas selectas, sin ningún cargo adicional. Se requiere un dispositivo habilitado para WiFi, un explorador de Internet y una identificación y contraseña válidas de Optimum. Las AFIRMACIONES DE VELOCIDAD se basan en velocidades de Optimum WiFi hasta de 15 Mbps. Muchos factores afectan la velocidad. Las velocidades reales podrían variar y no se garantizan. Visite [optimumwifi.com](http://optimumwifi.com) para obtener más información. Todas las marcas registradas son propiedad de sus respectivos propietarios.

### PASO 1 LOCALICE LA LÍNEA DE CABLE PRINCIPAL

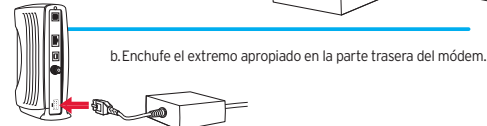
SI TODAVÍA NO TIENE SERVICIO DE iO TV, SIGA CON EL PASO 3



**Nota:** Necesita instalar su enrutador personal después de haber activado su cuenta en el Paso 6.

### PASO 3 CONECTE EL ADAPTADOR DE CA AL MÓDEM

a. Conecte el adaptador de CA y el cable eléctrico que lo acompaña.



c. Enchufe el ensamblaje del adaptador de corriente CA en una toma de corriente eléctrica.  
**Para mayor protección, se recomienda comprar un contacto múltiple con supresor de sobretensión.**



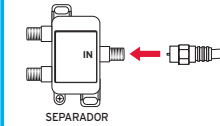
### PASO 6 ACTIVE SU CUENTA

- 1) Prenda su computadora y haga clic en su navegador de Internet (por ej., Internet Explorer).
- 2) Siga las instrucciones de la pantalla para completar el proceso de instalación. Necesitará su número de cuenta de 13 dígitos que se encuentra en la orden de trabajo, su factura o su recibo de la tienda Optimum.
  - a. Si va a instalar Optimum Online u Optimum Online Boost Plus por primera vez, tendrá la oportunidad de crear su dirección de correo electrónico (hasta 5 para Optimum Online o 15 para Optimum Online Boost Plus).
  - b. Si va a instalar Optimum Voice por primera vez, necesitará registrar, configurar y manejar sus funciones telefónicas en [optimum.net/voice](http://optimum.net/voice).
- 3) Al terminar la instalación, necesitará instalar la guía de la red Optimum Online para la solución de problemas, la administración de su cuenta y las funciones.
- 4) Personalice su página principal de [optimum.net](http://optimum.net) y hágala su punto central para noticias, correo electrónico, correo de voz y más.

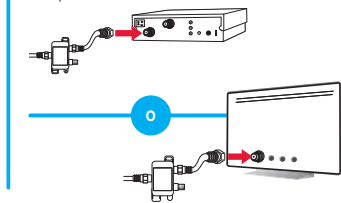
**¿Sabía usted?** Para poder aprovechar sus servicios de Optimum por Internet, necesita una identificación de Optimum. Una identificación de Optimum es un solo nombre de usuario conveniente que se utiliza para entrar a Optimum Rewards®, a la red inalámbrica (WiFi) de Optimum®, al Pago de Cuentas Online Bill Pay y para mucho más! Cuando elija una identificación de Optimum, tenga en mente que esa identificación también será su dirección de correo electrónico de Optimum Online.

### PASO 2 CONECTE EL SEPARADOR, LA TV Y EL MÓDEM

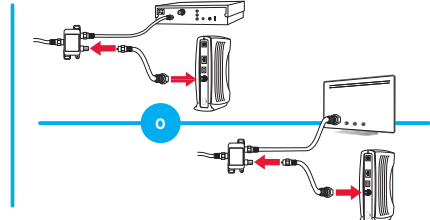
a. Desconecte la línea de cable principal de su conexión existente y conéctela a la conexión del separador marcada con la palabra "IN" (entrada).



b. Tome una de las líneas de cable suministradas y conéctela a la parte trasera de la TV o a la parte trasera de la caja de cable. Tome el otro extremo de la línea de cable y conéctelo a cualquiera de las dos conexiones abiertas ubicadas en el separador.

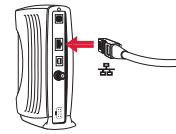


c. Tome la segunda línea de cable suministrada y conéctela donde dice "CABLE" en la parte trasera del módem. Luego, tome el otro extremo de la línea de cable y conéctelo al conector abierto ubicado en el separador.



### PASO 4 CONECTE EL MÓDEM A LA PC (ETHERNET)

a. Conecte el cable Ethernet a la parte trasera del módem.

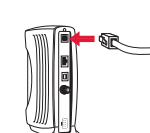


b. Conecte el otro extremo del cable Ethernet al puerto apropiado ubicado en la parte trasera de la PC. Quienes instalen solamente Optimum Online pueden pasar al Paso 6 después de completar el Paso 4.

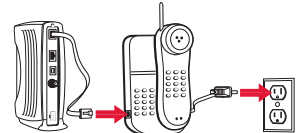


### PASO 5 CLIENTES DE OPTIMUM VOICE - CONECTE EL MÓDEM AL TELÉFONO

a. Tome el cordón del teléfono y conéctelo al puerto designado "TEL1" de la parte posterior del módem. Si tiene dos líneas de Optimum Voice, necesitará conectar el segundo cordón telefónico en el puerto "TEL2".



b. Conecte el otro extremo del cordón telefónico a su teléfono. Si su teléfono requiere alimentación eléctrica de CA, enchúfelo en el tomacorriente de CA más cercano. En caso de que su teléfono no esté completamente cargado, quizás necesite dejarlo cargándose toda la noche antes de usarlo.



### ¡FELICITACIONES

Ha completado exitosamente su instalación. Ahora está listo para configurar las funciones de su servicio Optimum Online/ Optimum Online Boost Plus\* y Optimum Voice. Sírvase consultar la Guía de de Optimum suministrada para comenzar a disfrutar de todas las funciones de su nuevo servicio.

\* Para configurar las funciones de Optimum Online Boost Plus, sírvase visitar [optimum.net/support](http://optimum.net/support) para obtener acceso.

### CONSEJOS DE INSTALACIÓN

#### NO HAY CONEXIÓN A INTERNET

- 1) Desenchufe su módem (y su enrutador si utiliza uno).
- 2) Apague su computadora.
- 3) Luego, enchufe el módem y espere 60 segundos. (Si tiene un enrutador, enchúfelo y espere 30 segundos.)
- 4) Por último, encienda su computadora.
- 5) Abra su página de inicio e intente navegar por Internet.
- 6) Si aún sigue sin poder conectarse, póngase en contacto con su centro local de apoyo al cliente para obtener asistencia adicional.

#### NO HAY TONO

- 1) Asegúrese de que la línea telefónica esté conectada correctamente a la Línea 1 (TEL 1) del módem.
- 2) Asegúrese de que su dispositivo telefónico esté funcionando correctamente. Conecte otro teléfono, que haya confirmado que funciona correctamente, al módem habilitado para voz.  
**HAY ESTÁTICA O UN ZUMBIDO EN LA LÍNEA**  
Cambie de lugar el teléfono, o la estación base si está usando un teléfono inalámbrico, junto con el cable telefónico, tan lejos como sea posible de su computadora y monitor.

#### MÁS PREGUNTAS

Visite el Centro de respuestas en línea [optimum.net/support](http://optimum.net/support) para obtener respuestas a preguntas relacionadas con Optimum Online, Optimum Online Boost Plus, u Optimum Voice.